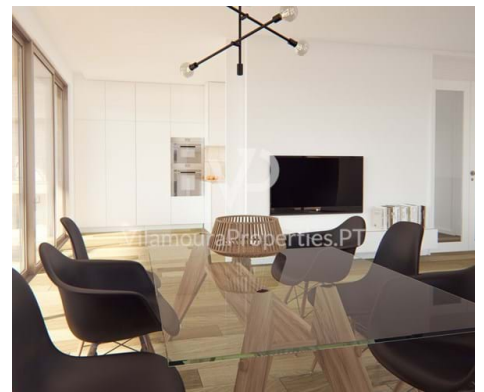




VilamouraProperties

Se renseigner
+351 912 235 548

750 000 € | Ref. VP1015 | Loulé



2



2



111 m²



Appartement de 2 chambres, condo de luxe, à Vilamoura

Appartement de 2 chambres avec zone couverte du 111 m² et un grand balcon avec excellent ensoleillement.

L'appartement se compose d'un grand salon avec salle à manger, cuisine en openspace, deux chambres à coucher, dont une est avec salle de bains, et une deuxième salle de bains.

Les finitions sont de grande qualité, mettant en évidence les principales caractéristiques :

- Parquet de bois de chêne dans salle de séjour et les chambres ;
- Chauffage par le sol dans les salles de bains ;
- Intégré dans la climatisation dans chaque chambre ;

AMI: 13600 | Encosta das Oliveiras, Lt. 44, Lj. B, 8125-481 Vilamoura

TEL: +351 912 235 548 | Email: Info@VilamouraProperties.PT

Powered by Proppy.pt